

**La compagnie**

**LE DIABLE À 4 PATTES**

**PRÉSENTE**

**« Éléonore en Mer »**

## Fiche Technique

### 1. Préambule

« Éléonore en Mer », est un spectacle de théâtre d'une durée de une heure environ sans entracte. L'équipe de tournée est constituée de 3 personnes : deux comédiens, un régisseur technique.

Cette fiche technique, éditée le 17 Janvier 2013, elle annule et remplace les précédentes versions. Constituée de cinq pages et deux documents annexes, c'est la fiche technique de base, adaptée à un lieu standard. Elle sera complétée, selon les lieux, par des précisions et des adaptations fixées directement entre le théâtre, ou l'organisateur, et la compagnie. L'ensemble de ces dispositions constituera la fiche technique définitive faisant partie intégrante du contrat.

Vous voudrez bien pour :

- les théâtres nous faire parvenir votre fiche technique complète, ainsi que plans et coupes, exacts et précis, à une échelle minimum de 1/50°, mentionnant la position des perches et des différents points d'accroche sur scène et en salle ainsi que les branchements électriques du lieu.
- Les salles des fêtes et autres, nous préciser les dimensions, ainsi que les conditions d'accès et les prises de courants et leurs Ampérages. Besoin impératif de loges et point d'eau pour les artistes pour qu'ils puissent se changer et se maquiller

Notre décor est transporté dans un véhicule de 12m3 maximum.

Ce spectacle est presque autonome car en plus du décor nous pouvons fournir, si le lieu n'a pas d'équipement, notre matériel en son lumière et vidéo.

**IMPERATIF : Sol plat et salle obscure**

**ATTENTION notre consommation en électricité pour le spectacle est de 5000W environ, donc prévoir des prises de courant sur des protections séparés.**

Nous avons besoin de 2 personnes pour aider notre régisseur au montage et démontage du spectacle.

La durée du déchargement et du montage est prévue pour 4 heures et de 2 heures pour le démontage et chargement.

Nous avons besoin d'un espace idéal de 8m/16m et 3m de haut. Voir plan ci joint

Nous pouvons intégrer le public dans notre installation en cas de salle non équipé en scène et gradin. Mais pour cela nous avons besoin de 70 chaises ou bancs ainsi qu'une table de 1m60/0m80 pour la régie. La régie son, lumière et vidéo se fait par la même personne.

Pour les salles de spectacles équipés , deux possibilités :

1. Nous installons tout notre structure comprenant le public sur la scène.
2. Nous installons que notre partie décor 6m de large/ 4m de profondeur sur scène et le public est en salle, ce qui peut permettre d'augmenter la jauge.

Dans tous les cas l'installation du public est à charge de l'organisateur.

Rappel : La fiche technique du spectacle « Éléonore en Mer » fait partie intégrante du contrat de cession et doit être validée par le directeur technique du lieu organisateur (cf. articles 2 et 10 du contrat).

## 2. Contacts

### LE DIABLE A QUATRE PATTES

Tél. : 06 83 19 32 45  
Fax :  
Courriel : [contact@diabale4pattes.org](mailto:contact@diabale4pattes.org)

**Régie Générale**  
Mazda Mofid

Tél : (+33) 03 26 54 13 24  
Mobile : (+33) 06 16 83 00 06  
Courriel : [mmofid@yahoo.fr](mailto:mmofid@yahoo.fr)

## 3. Costumes

Deux loges seront aménagées pour deux comédiens , avec portants , cintres, un fer à vapeur et une table à repasser, ainsi qu'une machine à laver et un sèche linge en cas de plusieurs représentations.

## 4. Loges

### 4.1 Aménagement de la loge des artistes

- Propre et chauffée
- 1 douche, lavabo et toilettes à proximité
- 1 table
- Fauteuils
- Tables à maquillage avec éclairage
- Portant

### 4.2 Salle de repos

- a) Frigidaire : boissons classiques (Coca-Cola, jus de fruits, petites bouteilles d'eau plate et gazeuse).
- b) Corbeille de fruits de saison
- c) Sachets de thé (prévoir une bouilloire électrique)
- d) machine à café, café, sucre et lait

## 5. Catering

Chaque jour de représentation, une heure avant, nous vous remercions de prévoir un espace calme et approprié pouvant accueillir 3 personnes : tables, chaises, serviettes, couverts et verres (pas de plastique).

- Salades composées ou entrées de saison non assaisonnées, **produits régionaux**
- Fromages régionaux si possible
- Condiments : huile d'olive, vinaigre, mayonnaise, cornichons...)
- 1 corbeille de fruits de saison
- 1 bouteille de vin rouge

**Merci de contacter le régisseur général M. Mazda MOFID 2 jours avant notre arrivée (06 16 83 00 06).**

## 6. documents annexes

- 1 plan général
- 1 plan lumière

Rappel : La fiche technique du spectacle « Éléonore en Mer » fait partie intégrante du contrat de cession et doit être validée par le directeur technique du lieu organisateur (cf. articles 2 et 10 du contrat).

**7. Personnel nécessaire**

- Un machiniste (montage et démontage)
- Un électricien (montage et démontage)
- Des manutentionnaires selon les cas où l'accès au lieu est difficile

**8. Planning type**

Tout le personnel devra être présent du début à la fin et ce jusqu'au départ du camion de matériel décor (cela comprend le chargement et le déchargement du 12m<sup>3</sup>).

**7.1 La veille du spectacle :**

Montage de la boîte noire (pas de lumière de jour, surtout pour les représentations en journée), de la lumière et du son selon notre fiche technique.

Attention s'il n'y a pas eu de pré montage la veille, il faudra pour le jour du spectacle, augmenter le nombre de personnel.

**8.2 Le jour du spectacle :**

<i>Horaires</i>	<i>Tâches</i>	<i>Personnel du Théâtre</i>
8h-12h	Déchargement du matériel Cie Plateau : montage rideaux Cie, et accessoires. Lumière : montage, test et réglages Son : mise en place et câblage console + test	1 machiniste 1 électricien
12h-13h	Raccord avec les comédiens	
13h-14h	Pause repas	
14h30-15h30	<b>Spectacle</b>	1 régisseur technique du lieu  ----- 1 machiniste 1 électricien
17h-19h00	Démontage et chargement	

Rappel : La fiche technique du spectacle « Éléonore en Mer » fait partie intégrante du contrat de cession et doit être validée par le directeur technique du lieu organisateur (cf. articles 2 et 10 du contrat).

## 9. Plateau

Voir plan de scénographie.

### Matériel amené par la compagnie :

- Une structure en métal
- Des tissus noir et blanc
- Des caisses en bois
- Les costumes et accessoires
- La régie son et lumière en cours d'acquisition
- le système de sonorisation en cours d'acquisition

### Matériel à fournir par la structure d'accueil

Espace scénique :

- Ouverture cadre : 8 mètres minimum
- Profondeur du bord scène au mur du lointain : 6 mètres minimum
- Largeur mur à mur cour – jardin : 7 mètres minimum
- Hauteur sous perches : 4 mètres minimum

Matériel son et lumière

- 8 PAR 16
- 6 PAR 56
- 4 PAR 36
- 1 Vidéo projecteur
- 1 Machine à fumée commandé de la régie
- 1 jeu d'orgue lumière type PRESTO
- 12 gradateurs , installés derrière le décor
- 1 console son 4 entrées 2 sortie
- 1 Lecteur Mini Disque avec auto pause
- 2 haut parleur avec amplificateur posé au sol au cadre de scène ou derrière le décor
  
- 1 table régie 1m/2m
- 1 petit escabeau
- Des rideaux noirs, pendrillons et frises pour faire le noir salle ou le lieu a déjà la possibilité de faire le noir
- 2 Prise de Courant directes 16A (prise de courant 16 A N.F) Cour et 2 PC Jardin
- Des lumières de service bleu pour la circulation en coulisse pendant le jeu.
- Poubelles côté cour et jardin

### 9.1 Extérieur ou Plein air

En cas de représentation en extérieur, nous aurions besoin d'un lieu de repli en cas de mauvais temps météo. Et sûrement de microphones cravates sans fil ainsi qu'un bon système son.

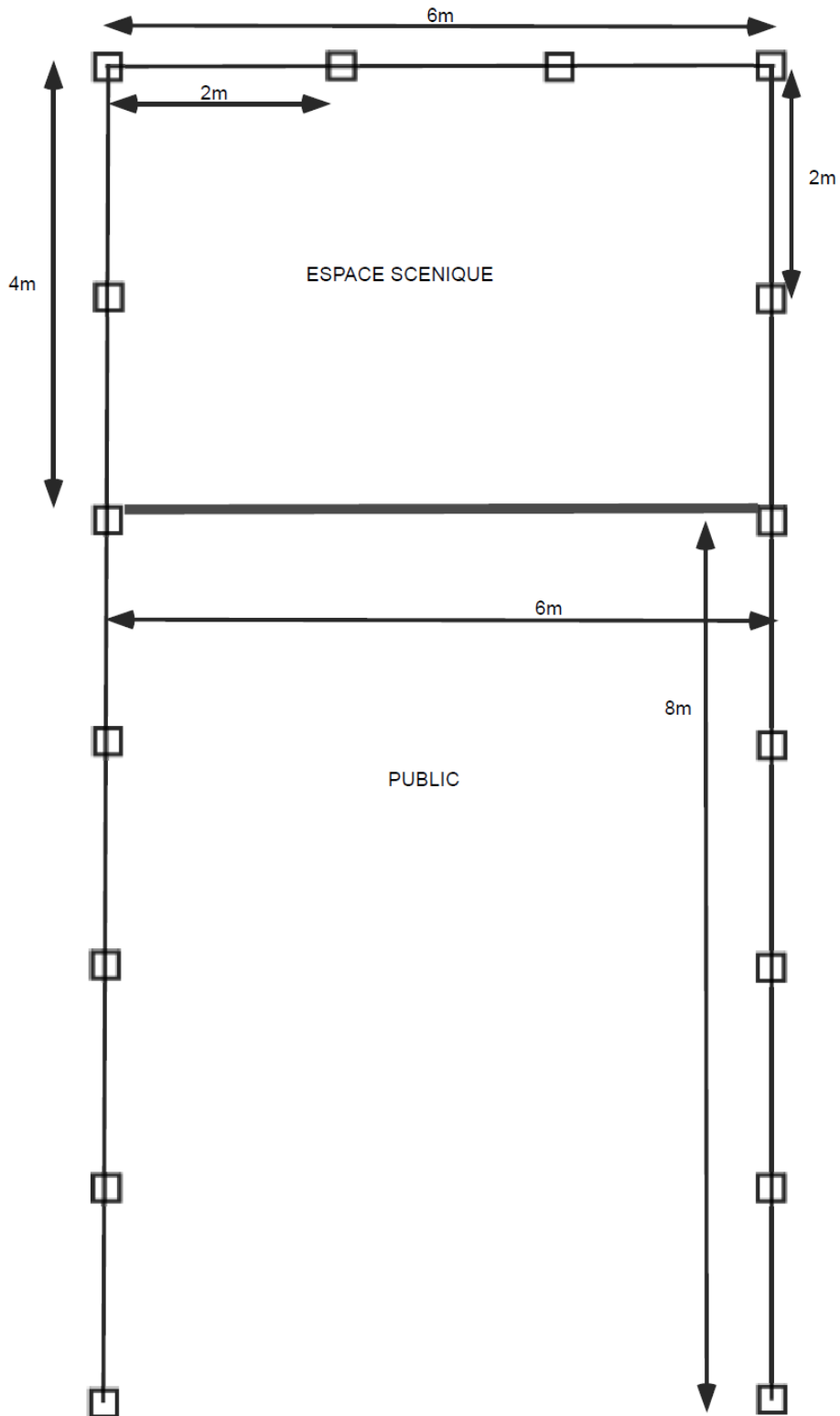
---

« LE DIABLE A QUATRE PATTES »  
Mazda MOFID

---

« L'ORGANISATEUR »  
Régisseur général/Directeur technique du lieu  
(à préciser) (mention lu et approuvé)

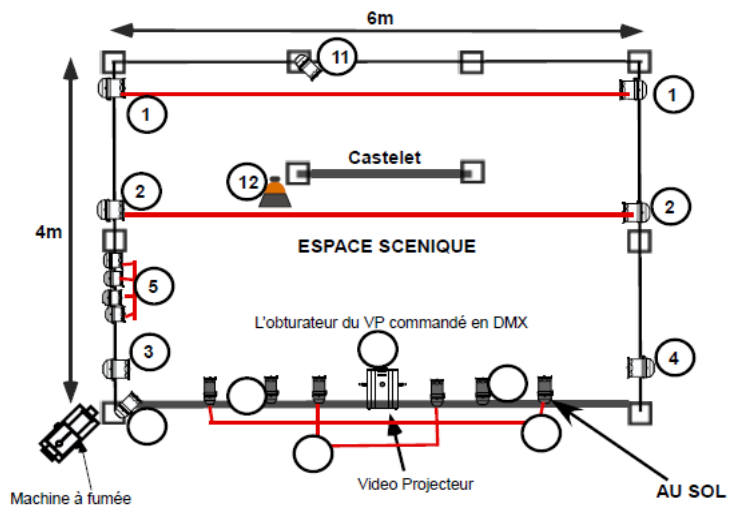
Rappel : La fiche technique du spectacle « Éléonore en Mer » fait partie intégrante du contrat de cession et doit être validée par le directeur technique du lieu organisateur (cf. articles 2 et 10 du contrat).



Rappel : La fiche technique du spectacle « Éléonore en Mer » fait partie intégrante du contrat de cession et doit être validée par le directeur technique du lieu organisateur (cf. articles 2 et 10 du contrat).




Mazda MOFID  
0616830006  
mmofid@yahoo.fr

le 12/12/12



1  Vidéo Projecteur

1  Machine à Fumée

8  PAR16  
6  PAR56  
4  PAR36

Rappel : La fiche technique du spectacle « Éléonore en Mer » fait partie intégrante du contrat de cession et doit être validée par le directeur technique du lieu organisateur (cf. articles 2 et 10 du contrat).